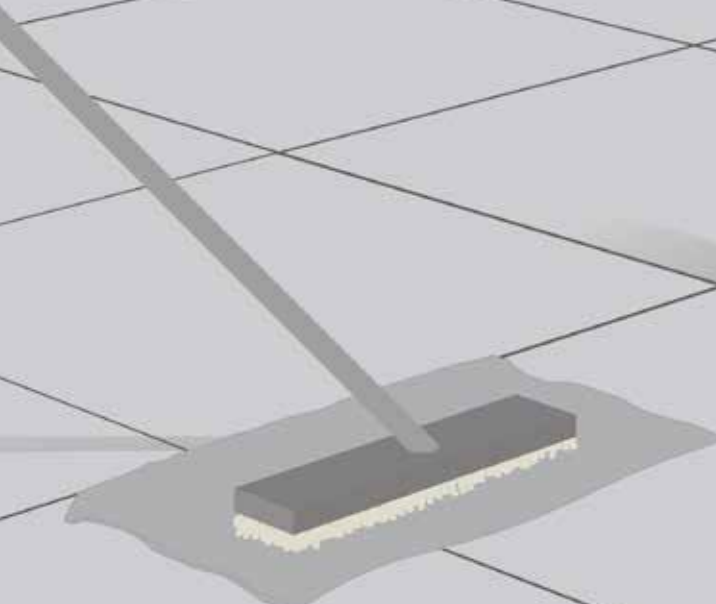


# LIMPIEZA Y MANTENIMIENTO

**COTTOD'ESTE**  
Nuove Superfici

LA  
BELLEZZA  
EN  
CERÁMICA



# 1 Limpieza "tras la colocación"



La limpieza "tras la colocación" se utiliza para eliminar los residuos de estuco de las juntas, cemento, cal y mortero de cemento. Es obligatoria al término de la obra tanto para baldosas esmaltadas como no esmaltadas. La limpieza no se debe realizar si las superficies azulejadas están muy calientes, como por ejemplo aquellas expuestas al sol en los meses más cálidos, ya que la acción de los agentes químicos es más severa. En verano realizar la limpieza en las horas más frescas del día.



## Superficie antideslizante

Debido a sus características, las superficies antideslizantes, en bruto o estructurales, requieren una limpieza más laboriosa. Se recomienda por ello prestar especial atención a la modalidad de limpieza, llevar a cabo su realización rápidamente y utilizar una pulidora con discos blancos o beige.



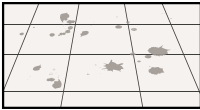
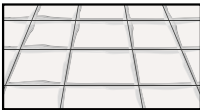
ESTUCO UTILIZADO	CUANDO REALIZAR LA LIMPIEZA	QUÉ UTILIZAR	MODO DE EMPLEO
<b>Estuco cementoso mezclado con agua</b>	Tras 4/5 gg y en 10 gg de estucado	Detergente de base ácida (véase "Lista de detergentes de base ácida")	Seguir las indicaciones del fabricante del detergente. Realizar una prueba preliminar sobre las baldosas antes de su uso, especialmente sobre productos lapeados o pulidos. La superficie que se desea limpiar debe humedecerse bien con agua antes del lavado. Tras finalizar el lavado recoger el líquido del suelo (si es posible con una aspiradora de líquidos); después aclarar de manera abundante y repetida con agua. Recoger el líquido de aclarado con una aspiradora de líquidos o bayeta.
<b>Estuco epoxídico bi-componente y reactivo</b>	Inmediatamente	Seguir las indicaciones del fabricante del estuco	La limpieza debe llevarse a cabo inmediatamente y de manera meticulosa ya que estos estucos se endurecen muy rápido, incluso tras pocos minutos. Sigue de manera exhaustiva las instrucciones de limpieza del fabricante del estuco utilizado y verifica la eficacia (incluso a contraluz) con una prueba preliminar de limpieza antes de impregnar toda la superficie.

TIPO DE DETERGENTE	NOMBRE DEL DETERGENTE	FABRICANTE
De base ácida	<b>KERANET (*)</b>	MAPEI
	<b>CEMENT REMOVER (*)</b>	FABERCHIMICA
	<b>PAVIM (*)</b>	PANARIAGROUP
	<b>DETERDEK (*)</b>	FILA
	<b>TREK (*)</b>	LITHOFIN
	<b>ZEMENTSCHLEIERENTFERNER (*)</b>	MAPEI
	<b>HMK R63 (*)</b>	HMK
	<b>SOLVACID (*)</b>	GEAL
	<b>BONACLEAN (*)</b>	BONASYSTEMS ITALIA
	<b>BONADECÓN (*)</b> Específico para productos no resistentes a los ácidos	BONASYSTEMS ITALIA

(\*) Siga atentamente el modo de empleo indicado en el envase por el fabricante. Realizar una prueba preliminar sobre las baldosas antes de su uso, especialmente sobre productos lapeados o pulidos.



## Si la limpieza tras la colocación no se realizó adecuadamente.

ESTUCO UTILIZADO	QUÉ SE VE	CÓMO SE PUEDE INTERVENIR
<b>Estuco cementoso mezclado con agua</b>	Residuos, pátinas lúcidas. 	Repetir el lavado después de la colocación como se ha descrito en el apartado "1 - Limpieza tras la colocación"; finalmente utilizar los mismos detergentes en concentraciones mayores.
<b>Estuco epoxídico, bi-componente y reactivo</b>	Manchas principalmente alrededor de las juntas. 	La eliminación de los estucos tras su secado es muy difícil, a veces imposible. Contactar el fabricante del estuco.

## 2 Limpieza cotidiana



Utilizar agua caliente y un paño de microfibra de buena calidad, tipo **MAGICCLEAN** de **Bonasystems Italia**. De vez en cuando, cada 10-20 días según el estado de la pavimentación, utilizar detergentes neutros muy diluidos en agua caliente que no contengan ceras o no depositen pátinas lúcidas. Tras finalizar el lavado, enjuagar siempre con agua utilizando un segundo paño de microfibra de buena calidad.




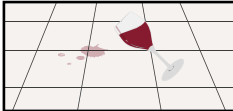

SOPORTE A LIMPIAR	QUÉ UTILIZAR	MODO DE EMPLEO
<b>KERLITE GRES PORCELÁNICO COTTO D'ESTE DECORACIONES</b>	Detergente neutro sin ceras (véase " <b>Lista de detergentes</b> "). NO utilizar alcohol, ácidos, solventes, detergentes abrasivos, esponjas o estropajos abrasivos.	Muy diluidos en agua caliente. Aclarar bien después del lavado. Utilizar trapos de microfibra de buena calidad para todas las operaciones (lavado, aclarado y secado).

TIPO DE DETERGENTE	NOMBRE DEL DETERGENTE	FABRICANTE
De base ácida	<b>FLOOR CLEANER (*)</b>	FABERCHIMICA
	<b>FILA CLEANER (*)</b>	FILA
	<b>PFLEGEREINIGER (*)</b>	LITHOFIN
	<b>HMK P15 (*)</b>	HMK
	<b>BONAMAIN PLUS (*)</b> no utilizar para la limpieza de decorados	BONASYSTEMS ITALIA

(\*) Siga atentamente el modo de empleo indicado en el envase por el fabricante. Realizar una prueba preliminar sobre las baldosas antes de su uso, especialmente sobre productos leapeados o pulidos.



## Si la limpieza cotidiana no se ha realizado con detergentes apropiados.

SOPORTE A LIMPIAR	QUÉ SE VE	CÓMO SE PUEDE INTERVENIR
<b>KERLITE GRES PORCELÁNICO COTTO D'ESTE DECORACIONES</b>	Manchas opacas a contraluz / pavimento en su estado más brillante con respecto a las piezas no posadas. 	Aplicar un detergente tipo Tile Cleaner de Faberchímica o Bonadecon de Bonasystems Italia sin diluir y dejar actuar durante 5-10 minutos. Después frotar con un tampón blanco, enjuagar bien con agua, recoger el líquido de enjuagado con una secadora de líquidos o bayeta y secar con un paño de microfibra de buena calidad tipo MAGICCLEAN de Bonasystems Italia.
	Manchas opacas a contraluz en contacto con diversos líquidos. 	
	Huellas permanentes. 	

# 3 Limpieza especial

SOPORTE A LIMPIAR	TIPO DE SUCIEDAD	QUÉ UTILIZAR
<b>KERLITE</b> <b>GRES PORCELÁNICO</b> <b>COTTO D'ESTE</b>	Café, Coca Cola®, zumos de frutas	Detergente de base alcalina
	Grasas, manchas de pisadas, limpieza de fondo	Detergente de base alcalina
	Vino	Detergente oxidante
	Residuos calcáreos	Detergente de base ácida
	Óxido	Detergente de base ácida
	Neumáticos, marcas de lápiz, marcas metálicas.	Pasta abrasiva
	Tinta, rotulador	Detergente de base solvente
	Suciedad de las juntas	Detergente para juntas
<b>DECORACIONES</b>	Cualquiera	Detergente neutro sin ceras



MODO DE EMPLEO	NOMBRE DEL DETERGENTE	FABRICANTE
Seguir las indicaciones del fabricante del detergente.	<b>COLOURED STAIN REMOVER PS87</b>	Faberchimica Fila
Seguir las indicaciones del fabricante del detergente.	<b>PS87 LITONET INTENSIVREINIGER HMK R55 TASKI R20-STRIP BONAMAIN, BONADECAN</b>	Fila Litokol Lithofin HMK Johnsondiversey Bonasystems Italia
Seguir las indicaciones del fabricante del detergente.	<b>OXIDANT</b>	Faberchimica
Seguir las indicaciones del fabricante del detergente. Realizar un test de prueba sobre la baldosa antes de usar, en especial sobre productos lapeados o pulidos.	<b>VIAKAL</b>	Procter & Gamble
El producto se debe aplicar diluido directamente sobre la mancha y dejar que actúe entre 10 y 20 minutos. Después enjuague bien. Si es necesario, repita el procedimiento. Realizar un test de prueba sobre la baldosa antes de usar, en especial sobre productos lapeados o pulidos.	<b>ÁCIDO MURIÁTICO DILUIDO</b>	(fabricantes varios)
Seguir las indicaciones del fabricante del detergente. Realizar un test de prueba sobre la baldosa antes de usar, en especial sobre productos lapeados o pulidos.	<b>POLISHING CREAM VIM CLOREX DETERGUM (*)</b> (*) NO utilizar sobre productos lapeados o pulidos.	Faberchimica Guaber Zep Italia
Los solventes se aplican directamente sobre la mancha y se dejan actuar entre 15 y 30 segundos. Si es necesario, repita el procedimiento. En el caso de "Coloured stain remover" siga las indicaciones del fabricante.	<b>DISOLVENTE NITRO DIELINA AGUARRÁS COLOURED STAIN REMOVER</b>	(fabricantes varios) (fabricantes varios) (fabricantes varios) Faberchimica
Seguir las indicaciones del fabricante del detergente.	<b>FUGANET FUGENREINIGER</b>	Fila Lithofin
Utilizar agua y detergente neutro sin cera. NO utilizar alcohol, ácidos, solventes, detergentes abrasivos, esponjas o estropajos abrasivos.	<b>FLOOR CLEANER FILA CLEANER PFLEGEREINIGER HMK P15 BONAMAIN PLUS</b>	Faberchimica Fila Lithofin HMK Bonasystems Italia

## 4 Tratamiento antislip

La resistencia al resbalamiento de los pavimentos colocados (tanto baldosas esmaltadas como no esmaltadas) se puede aumentar utilizando determinados productos. Siga atentamente el modo de empleo indicado en el envase por el fabricante.

Si por un lado un tiempo largo de exposición aumenta el nivel de adherencia, por otro tiende a blanquear los colores de las baldosas y a disminuir la limpieza ligeramente.



NOMBRE DEL PRODUCTO	FABRICANTE	MODO DE EMPLEO	MANTENIMIENTO
<b>BONAGRIP</b>	Bonasystems Italia	Seguir las indicaciones del fabricante.	Seguir las indicaciones del fabricante.



### Recomendaciones

Antes de aplicar el producto sobre el pavimento, realizar una prueba preliminar sobre baldosas sin colocar para averiguar los tiempos de contacto más adecuados.





## 5 Protector para juntas

Sirven para reducir la porosidad y por lo tanto las manchas de las juntas cementosas. La aplicación de estos protectores también mejora la limpieza. Siga atentamente el modo de empleo indicado en el envase por el fabricante. Realizar una prueba preliminar sobre las baldosas antes de su uso, especialmente sobre productos lapeados o pulidos.



ESTUCO UTILIZADO	NOMBRE DEL PRODUCTO	FABRICANTE	MODO DE EMPLEO
<b>Estuco cementoso mezclado con agua</b>	FUGAPROOF KF FUGENSCHUTZ	Fila Lithofin	Seguir las indicaciones del fabricante.





## LIMPIEZA Y MANTENIMIENTO

**COTTODESTE**<sup>®</sup> | LA  
Nuove Superfici | BELLEZA  
EN  
CERÁMICA

Via Emilia Romagna, 31 41049 Sassuolo (MO) Italia

+39 0536 814 911 fax +39 0536 814 918

[cottodeste.it](http://cottodeste.it) - [info@cottodeste.it](mailto:info@cottodeste.it)

PANARIAGROUP INDUSTRIE CERAMICHE S.p.A.